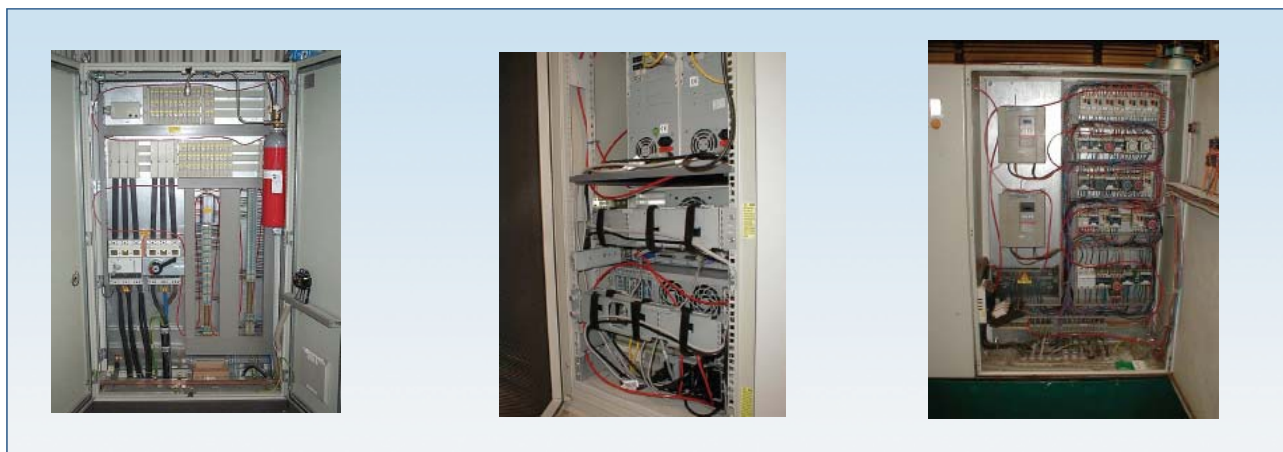


Protection spécifique de : Armoires de commande électriques



- Des armoires de commandes électriques se trouvent dans chaque société et sont souvent dispersées partout. Chacune d'entre elles représente un risque potentiel de début d'incendie.
- Pour pouvoir détecter très vite ce développement de chaleur dû à la surtension, aux mauvais contacts et aux courts-circuits, on utilise le Firetrace.
- Le Firetrace est une conduite thermique en polymère très sensible et mise sous pression par l'installation d'extinction.
- Cette conduite est flexible, non-conductrice d'électricité, insensible à la poussière et est placée à proximité des composants électriques.
- En cas de détection, le Firetrace ouvrira le clapet de commande du système d'extinction. Le gaz d'extinction se dispersera le long des têtes via une conduite d'extinction fixe et réalisera la première extinction. Un contact permet de donner l'alerte incendie.